



ACTION POUR  
LE DÉVELOPPEMENT

SOS Faim a.s.b.l.  
RCS: F554  
17-19, avenue de la Libération  
L-3850 Schifflange  
[www.sosfaim.lu](http://www.sosfaim.lu)

Bulletin d'information  
N° 1 | Mois de février | 2017

# AU BURKINA FASO, **QUATRE MILLIONS DE PERSONNES** NE MANGENT PAS À LEUR FAIM



Au Burkina Faso, pays enclavé au cœur du Sahel, 10 millions de personnes vivent de l'agriculture. 40% d'entre eux ne mangent pas à leur faim, soit près de huit fois la population totale du Luxembourg.

Leur revenu est souvent inférieur à moins d'1 € par jour, ce qui permet difficilement de subvenir aux besoins alimentaires de toute leur famille.

Ces personnes, en très grande partie des paysans, n'ont pas les moyens d'investir dans des équipements agricoles performants, pourtant indispensables pour travailler la terre, cultiver des céréales ou récolter des produits maraîchers.

.....



## LE BURKINA FASO EN CHIFFRES

- 19 millions d'habitants
- 80% de la population est active dans l'agriculture
- 26% de la population est sous-alimentée
- 2/3 des Burkinabè vivent sous le seuil de pauvreté !



Les équipements agricoles représentent un investissement lourd pour les paysans. Par exemple, un arrosoir en métal coûte environ 10€, un coût considérable pour une maraîchère qui gagne à peine 1€ par jour. Pour un cultivateur de céréales, un bœuf de labour peut coûter jusqu'à 200€...

Ces dernières années, la **microfinance** s'est développée un peu partout à travers le monde permettant ainsi à des personnes démunies de sortir de la pauvreté grâce à un petit coup de pouce financier. Malheureusement, elle dessert encore très insuffisamment les **zones rurales** là où vivent la majeure partie des personnes les plus vulnérables.

En collaboration avec Action Solidarité Tiers Monde ([www.astm.lu](http://www.astm.lu)), SOS Faim soutient dans le Nord du Burkina Faso et depuis 2012 les **Mutuelles de Solidarité (MUSO)** créées par l'UBTEC, l'Union des Baoré Tradition Epargne Crédit.





Une **MUSO** est une petite caisse villageoise d'épargne et de crédit gérée de façon autonome par un groupement de 10 à 20 personnes. Elle regroupe des habitants qui se connaissent, se font confiance et décident de résoudre solidairement leur problèmes en mettant ensemble un peu d'argent de côté pour financer leur projet.

Ainsi, chaque membre (pour la plupart des femmes) cotise des petits montants chaque mois et quand la caisse atteint un certain volume, un membre peut bénéficier d'un crédit à tour de rôle.

En pratique, La MUSO fonctionne avec des petites caisses de couleur, symboliques et pédagogiques :

- **la caisse verte** est alimentée par des cotisations récupérables dont le capital sert à l'octroi de petits crédits ;
- **la caisse rouge** reçoit des cotisations non récupérables et constitue un fonds de secours en cas de besoin exceptionnel ;
- **la caisse bleue** est la connexion avec l'extérieur pour les refinancements qui viennent renforcer la caisse verte ou pour octroyer des crédits à moyen terme.

.....

## «GRÂCE AUX MUSO, ON S'ENTRAIDE ET ON AFFRONT LES DIFFICUL- TÉS ENSEMBLE».

.....

L'entraide est une solution pour surmonter les difficultés à conditions qu'elle soit bien organisée. C'est pourquoi une équipe de 6 employés de l'UBTEC sont mobilisés pour encadrer le réseau des MUSO. Afin que les membres du groupe puissent gérer efficacement leur MUSO, l'UBTEC organise des formations appropriées aux besoins des membres.



L'UBTEC est une institution de microfinance au Burkina Faso qui cible avant tout la population rurale, contrairement à la plupart des autres institutions de microfinance dans la région. Mais souvent, même les institutions de microfinance rurales n'arrivent pas à toucher les populations les plus pauvres et les plus isolées, complètement exclues de tout système bancaire, notamment les femmes. Pour lutter contre l'extrême pauvreté, l'UBTEC propose donc, par les MUSO, une approche dérivée du système traditionnel d'épargne dans les villages.



# LES MUSO, CE N'EST PAS QU'UNE QUESTION **D'ARGENT**

.....

La plupart des femmes membres des MUSO ne savent ni lire ni écrire. Dans ces conditions, il n'est pas évident de comprendre le fonctionnement d'une caisse, de lire son livret d'épargne ou son calendrier de remboursement. C'est pourquoi, L'UB-TEC organise chaque année des sessions d'**alphabétisation** et fournit aux MUSO des livres de lecture et de calcul en langue mooré. Chaque année environs 50 femmes suivent ces sessions.

## **Un impact économique et social !**

Grâce à ce dispositif de microfinance, 4 883 femmes sont aujourd'hui réunies au sein de 461 MUSO. Ensemble, elles épargnent (9€ en moyenne par femme) et investissent dans une activité économique liée à l'agriculture ou l'élevage.



## POUR POURSUIVRE LE DÉVELOPPEMENT DES MUSO, SOS FAIM **A BESOIN DE VOUS !**

**Grâce à SOS Faim et ses partenaires, des solutions existent pour améliorer la situation de ces familles rurales et ainsi lutter contre la faim et l'extrême pauvreté.**

.....

Ci-après, l'évolution très encourageante des MUSO depuis 2013 :

	2013	2016
Nombre de MUSO	84	461
Nombre de membres	1 584	4 883
Epargne	5 086 €	43 942,97 €
Moyenne de l'épargne par membre	3,21 €	8,99€
Encours de crédit (crédits libérés moins les remboursements)	2 991€	63 341.88 €

# MERCI!

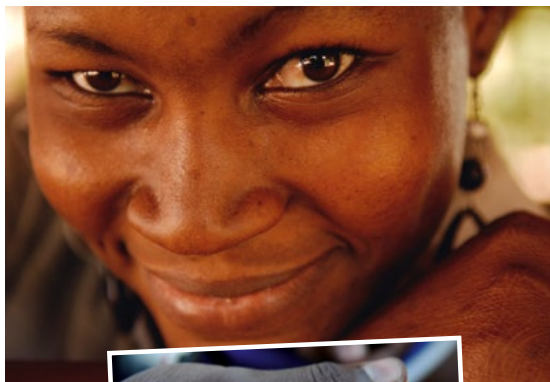
En 2016, SOS Faim Luxembourg a pu compter sur 3.881 donateurs dont une centaine d'entreprises, une quinzaine de communes, des écoles et surtout des particuliers.

De la part de tous nos partenaires et de leurs bénéficiaires, nous **vous** disons MERCI!

Soutenir SOS Faim, c'est soutenir des actions **concrètes** menées par des hommes et des femmes qui entreprennent pour sortir de la pauvreté.

En 2017, SOS Faim s'engage plus que jamais à lutter contre la faim et la pauvreté en milieu rural. **35 000 €!**\* c'est le montant que nous avons besoin pour financer et accompagner nos partenaires locaux au Burkina Faso.

*\*Si nous dépassons ce montant grâce à ce bulletin, nous affecterons le surplus à nos partenaires dans d'autres pays d'Afrique.*



Chaque don compte pour permettre aux Burkinabè d'être des acteurs de leur propre développement. N'attendez-pas, faites un geste généreux et solidaire : **faites un don à SOS Faim.**

**(CCPLLULL) IBAN LU22 1111 0055 5526 0000**

**(CCRALULL) IBAN LU98 0090 0000 4800 0046**



# ETRE SOLIDAIRE MAINTENANT OU AU-DELÀ. **C'EST POSSIBLE!**

Léguer un bien ou une somme d'argent à SOS Faim de son vivant ou après sa mort ? Un legs ou une donation est un geste de solidarité le plus noble et honorable qui soit. Sa valeur n'est pas que marchande : **elle est inestimable.**

En inscrivant SOS Faim dans votre testament, vous faites plus que transmettre un héritage, vous donnez vie à vos valeurs et permettez des actions concrètes menées par des hommes et des femmes qui entreprennent pour survivre et sortir leur famille de la pauvreté.

Avec le legs, votre pouvoir d'agir va au-delà de votre existence. A nos côtés, vous resterez présent auprès des gens qui souffrent de la faim en leur offrant le plus bel acte de générosité : l'espoir d'un avenir meilleur !

✚ Pour plus d'informations n'hésitez pas à nous contacter : Thierry Defense, directeur (49 09 96 21 – [tde@sosfaim.org](mailto:tde@sosfaim.org))

Si telle est votre intention, nous vous conseillons de contacter votre notaire pour qu'il vous explique les différents types de testaments et de donations ([www.notariat.lu](http://www.notariat.lu)).



# VIREMENT

Un caractère MAJUSCULE (BLEU ou NOIR) ou signe par case en cas d'écriture manuscrite

Code BIC de la banque du bénéficiaire										Montant												
C	C	P	L	L	U	L	L															
N° de compte du bénéficiaire																						
I	B	A	N	L	U	2	2	1	1	1	1	0	0	5	5	5	2	6	0	0	0	0
Nom de la banque du bénéficiaire (uniquement si code BIC non indiqué)																						
Nom et adresse du bénéficiaire										Code Pays												
S	O	S		F	A	I	M			O	N	G		A	S	B	L					
										Code Pays de résidence												
L	-	3	8	5	0			S	C	H	I	F	F	L	A	N	G	E				
Communication au bénéficiaire										Reporting												
1	0	9	5																			
N° de compte du donneur d'ordre										Avis de débit												
Date d'exécution souhaitée																						
Date et Signature																						
Frais à charge (par défaut = PARTAGÉS)																						
PARTAGÉS OU Bénéficiaire Donneur d'ordre																						



# ENSEMBLE, LUTTONS CONTRE LA FAIM ET LA PAUVRETÉ



## BULLETIN D'INFORMATION SOS FAIM LUXEMBOURG

N°1, mois de février 2017

### Éditeur responsable:

Thierry Defense,  
SOS Faim

### Crédits photos:

SOS Faim,  
J-L Brocart

### Mise en page:

Bakform  
[www.bakform.lu](http://www.bakform.lu)

### Impression:

Reka  
[www.reka.lu](http://www.reka.lu)



17-19, avenue de la Libération  
L-3850 Schiffange  
T : +352 49 09 96  
[info-luxembourg@sosfaim.org](mailto:info-luxembourg@sosfaim.org)  
**[www.sosfaim.lu](http://www.sosfaim.lu)**  
**[www.changeonsdemenu.lu](http://www.changeonsdemenu.lu)**